



# **Упутство за преузимање и инсталирање MURCA Root и MURCA Грађани сертификата**

За потребе потписивања електронских докумената потребно је да кориснички сертификат буде важећи и квалификован. То значи да у рачунару морају да се налазе сертификат Сертификационог тела **MUPCA Root** сертификат, као и **MUPCA Грађани** сертификат који је у путањи корисничког сертификата. Сертификат такође мора да важи у тренутку потписивања, односно да се време потписивања налази у временском опсегу за који сертификат важи, као и да сертификат није у листи опозваних сертификата.

Са сајта Сертификационог тела Министарства унутрашњих послова, са стране **Сертификати** преузети **MUPCA Root** сертификат.

The screenshot shows the website of the Ministry of Internal Affairs of the Republic of Serbia. The page is titled "Сертификациони Ауторитет МУП-а Републике Србије" (Certification Authority of the MUP of the Republic of Serbia). It features a navigation menu on the left with items like "Плат систем", "Сертификационо тело", "Документација", "Дигитални потпис", "Дигитални сертификат", "Медији за сертификате", "Сертификати", "CRL", "Преузимање софтвера", "Кориснички пакет", "Информације", and "Линкови". The main content area is titled "СЕРТИФИКАТИ ЦА СЕРВЕРА" (Server CA Certificates) and contains two sections for downloading certificates. The first section is for the "MUPCA Root сертификат" (MUPCA Root certificate), with a "ПРЕУЗМИ" (Download) button. Below it is a table with the following data:

Серијски број сертификата	00 00 00 64
Поље Subject	RS, Beograd, MUP Republike Srbije, Root CA MUP TEST
Рок важности	3.novembar 2029
Hash vrednost SHA1	07 11 9b f3 06 5f 01 75 a7 e2 5b 67 b0 e7 5a de d9 8c ec 9b

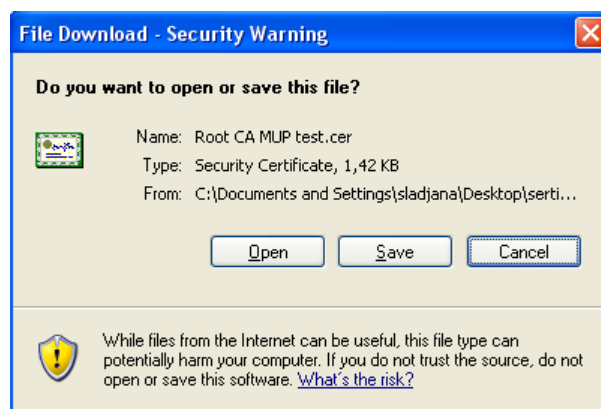
The second section is for the "MUPCA Intermediate сертификат" (MUPCA Intermediate certificate), also with a "ПРЕУЗМИ" (Download) button. Below it is another table with the following data:

Серијски број сертификата	00 00 00 66
Поље Subject	RS, Beograd, MUP Republike Srbije, Intermediate CA MUP Gradjani TEST
Рок важности	3. novembar 2019
Hash vrednost SHA1	e9 5b b2 7e b8 19 8c 73 2c 84 95 c8 ca ab aa b0 3b 60 d7 b2

At the bottom of the page, there is a copyright notice: "© Министарство унутрашњих послова Републике Србије - Београд, Булевар Михајла Пупина 2" and "Сајт је оптимизован за Internet Explorer v7.0 у резолуцији 1024x768".

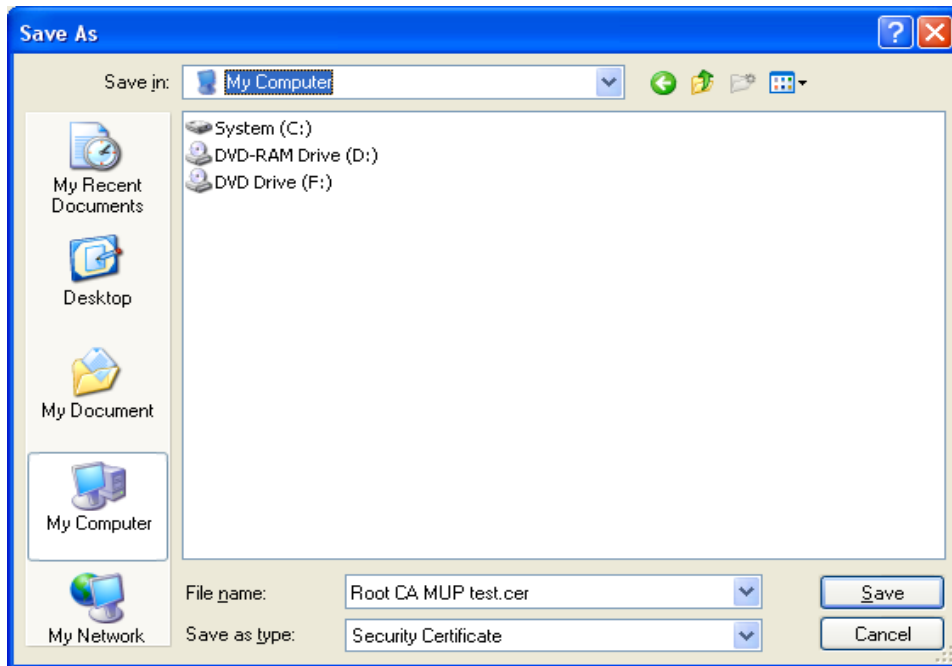
Слика 1

Након двоструког клика појављује се следећи прозор:



Слика 2

Изабрати дугме Save, а затим изабрати локацију где ће фајл сертификата бити сачуван.



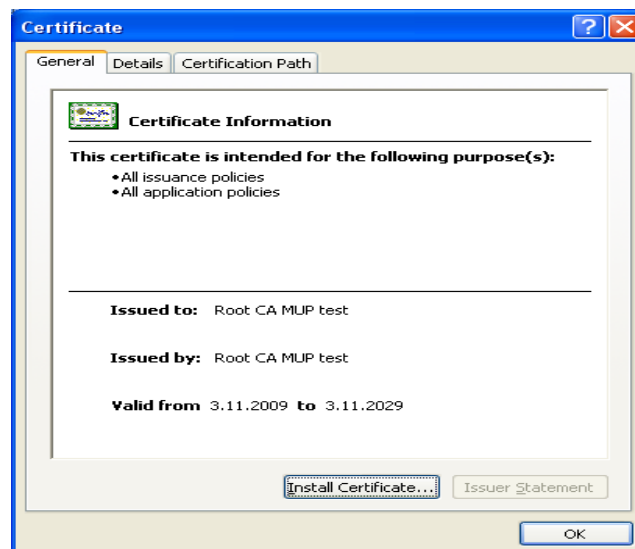
Слика 3

Са локације на којој је сачуван двоструким кликом покренути фајл сертификата.



Слика 4

Кликнути на **Install Certificate**



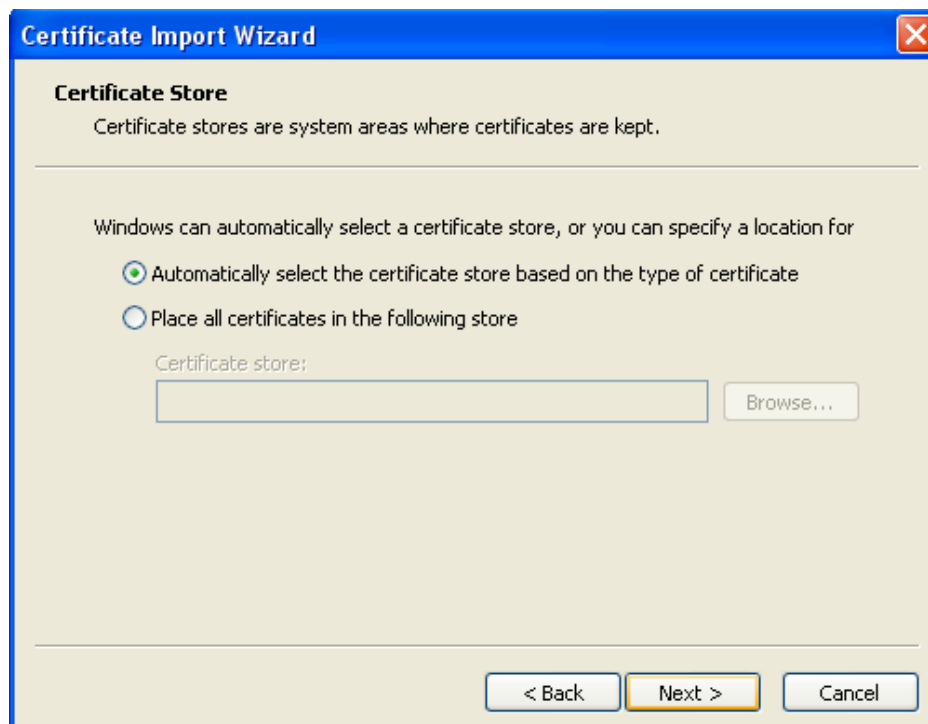
Слика 5

Кликнути на **Next**.



Слика 6

Отвара се прозор који је приказан на слици 7. Потребно је одабрати опцију **Place all certificates in the following store**.



Слика 7

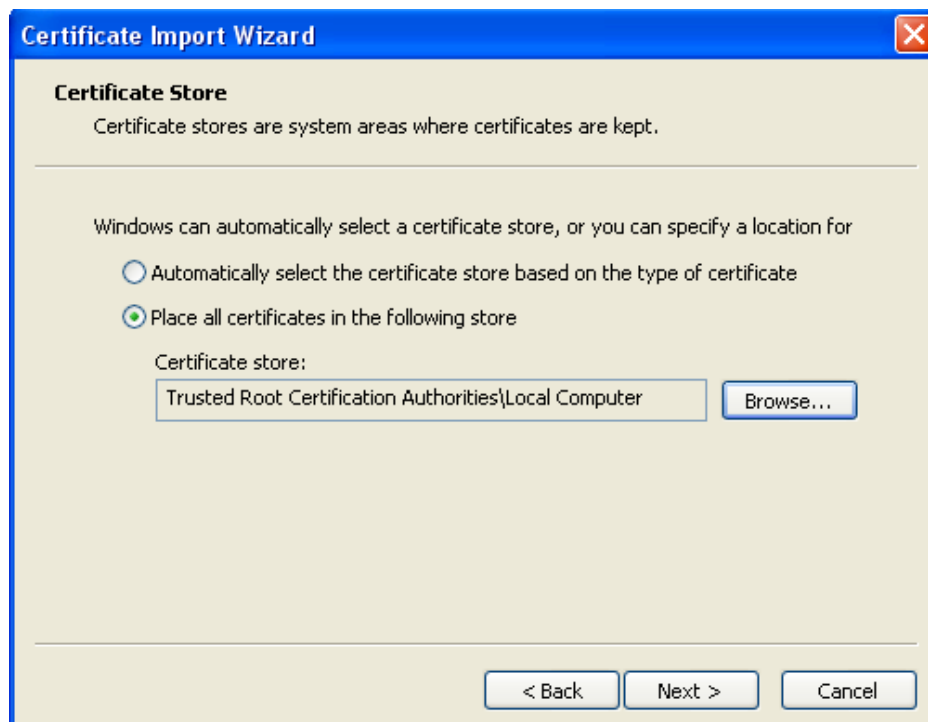
Затим кликните на дугме **Browse** и отвориће вам се прозор приказан на слици слици 8.



Слика 8

Као што је приказано на слици 8 потребно је одабрати прво опцију **Show physical stores** а након тога кликните на знак плус испред **Trusted Root Certification Authorities** и одабрати фолдер **Local Computer** а затим кликнете на дугме **OK**. Напомињемо да се описана процедура примењује приликом инсталације **MUPCA Root** сертификата.

Након тога се отвара прозор приказан на слици 9, као што можете да видите у пољу **Certificate store** се налази одабрана путања на којој ће бити снимљен **MUPCA Root** сертификат. Кликните на дугме **Next**.



Слика 9

Отвара се прозор приказан на слици 10. Сада је потребно кликнути на дугме **Finish**.



Слика 10

Након тога се отвара прозор приказан на слици 11.



Слика 11

Овим је инсталација сертификата **MUPCA Root** завршена.

На исти начин као **MUPCA Root** преузима се и **MUPCA Грађани** сертификат.



Слика 12

Процедура инсталације **MUPCA Грађани** сертификата се не разликује од процедуре инсталације **MUPCA Root** до слике 7. На слици 13 је приказано где је потребно инсталирати **MUPCA Грађани** сертификат.



Слика 13

Као што се види са слике **MUPCA Građani** сертификат треба инсталирати у **Intermediate Certification Authorities** у фолдер **Local Computer**. Наравно пре одабира ових фолдера потребно је чекирати опцију **Show Physical Stores**. Следећи кораци у инсталацији **MUPCA Građani** сертификата се не разликују од горе наведених корака за инсталацију **MUPCA Root** сертификата.